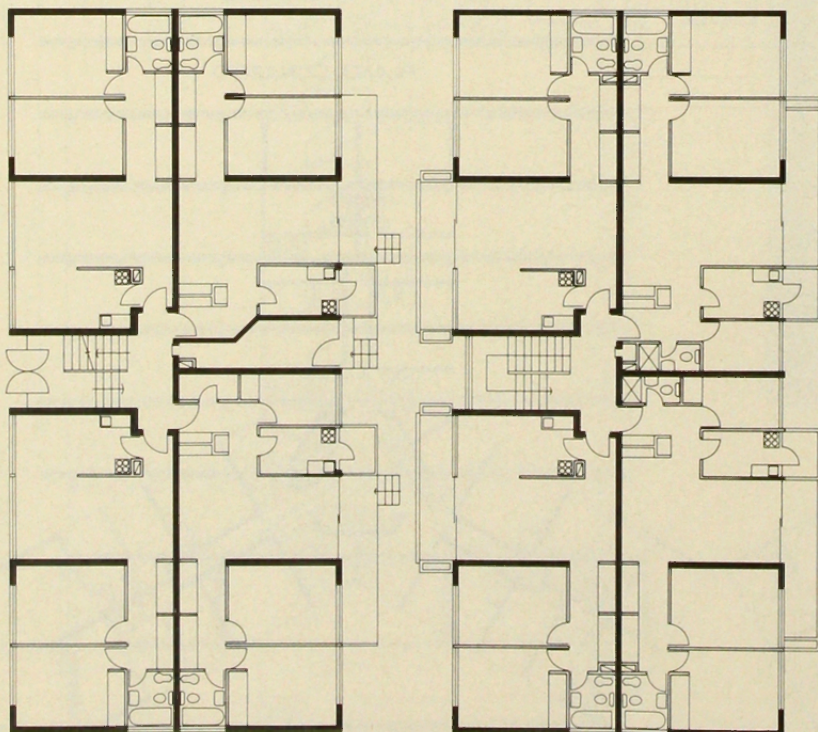
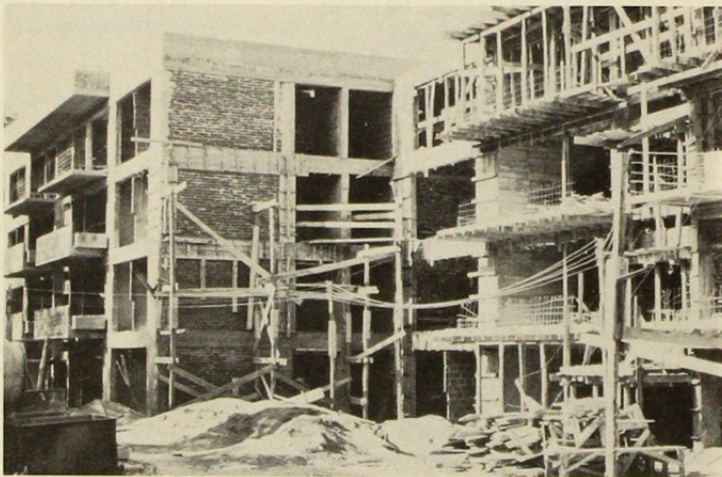


# conjunto VICENTE PEREZ ROSALES la reina

Arquitectos: HUGO FERREIRA JORGE GARNHAM  
HIGINIO GONZALEZ CARLOS MEYER

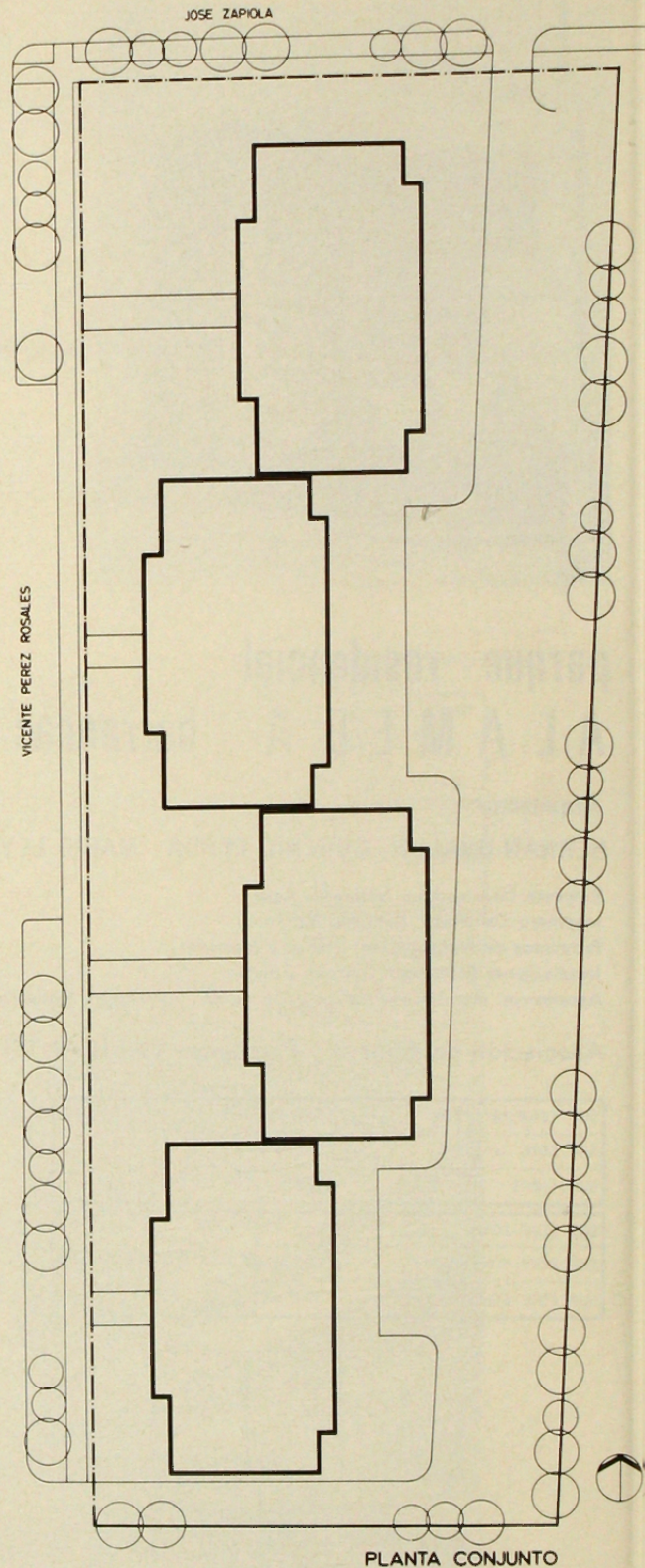
Colaborador del Anteproyecto: Iván González  
Empresa Constructora Osvaldo Sepúlveda Ltda.  
Calculista: Rodrigo Flores

Asociación de Ahorro y Préstamos CALICANTO



PLANTA PRIMER PISO

PLANTA PRIMERO, SEGUNDO Y TERCER PISOS



PLANTA CONJUNTO

SUP TERRENO TOTAL	4025 m <sup>2</sup>	100 %	ocupacion	DENSIDAD 854 hab/Há
SUP EDIF. 1er PISO	1177 m <sup>2</sup>	29.3 %		
SUP LIBRE	2848 m <sup>2</sup>	70.7 %		
SUP EDIF. TOTAL	4710 m <sup>2</sup>	63		74.7
SUP EDIF. VIVIENDA	4710 m <sup>2</sup>	Nº VIVIENDAS	344	m <sup>2</sup> /VIVIENDA 13.7
SUP EDIF. EQUIPAM	m <sup>2</sup>	Nº CAMAS		m <sup>2</sup> /CAMA