

EDIFICIO GALERIAS NACIONALES

Arquitectos : JAIME BENDERSKY
JUAN LUIS BRUNETTI
Ingenieros : MIGUEL SANDOR
Empr. Constructora : CONSTRUCTORA FRANCOS LTDA.
Propietario y Constructor



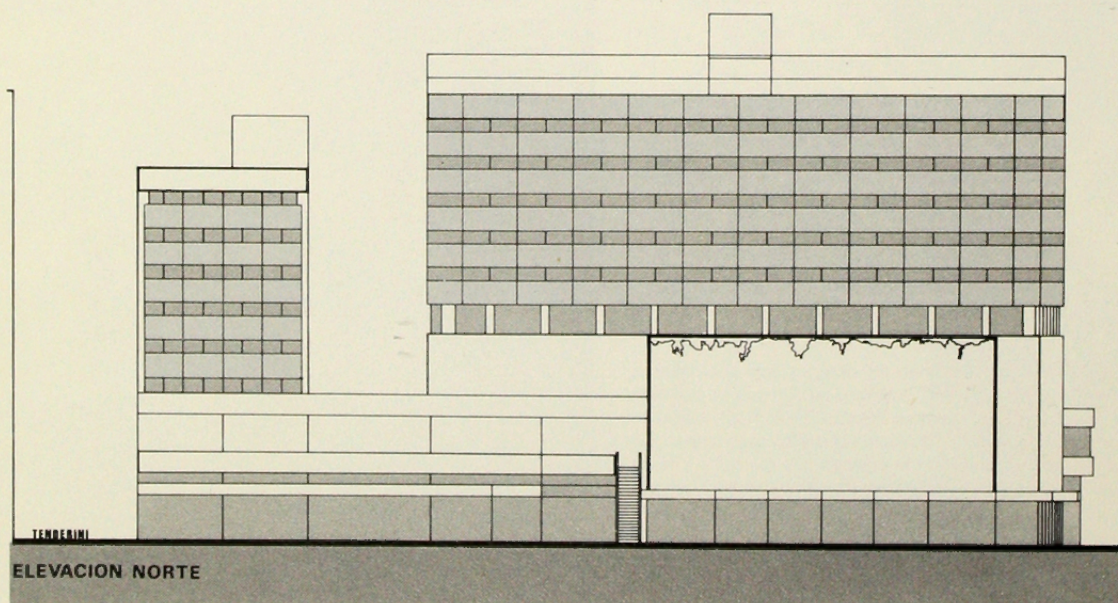
El proyecto Galerías Nacionales se podría definir como 2 edificios superpuestos: El volumen inferior contiene básicamente locales comerciales, con un primer nivel cruzado de galerías que conectan el edificio a las calles Tenderini - Moneda - San Antonio - y en el futuro, Alameda. El volumen superior es un Hotel de 160 habitaciones que se conforma en 8 niveles (6º al 13º piso), perforados con un patio central.

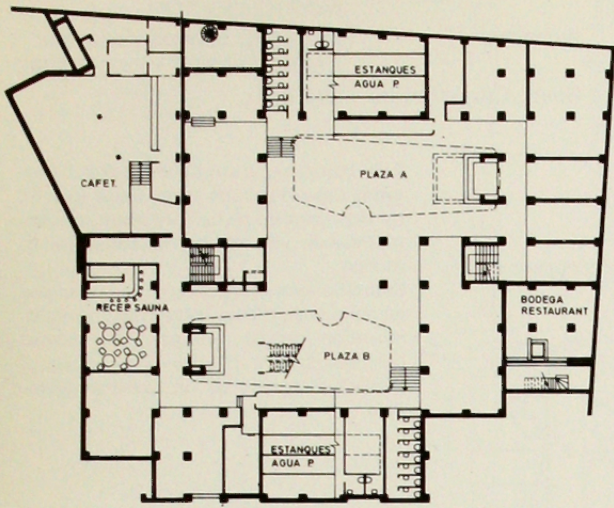
Este cuerpo, de fachadas sin ventanas, se adosa y se articula en el nivel calle con el edificio de oficinas construido con anterioridad en Tenderini 82.

El volumen inferior se desarrolla en 7 niveles, unidos por 2 sistemas de rampas de circulación, además de 2 ascensores panorámicos.

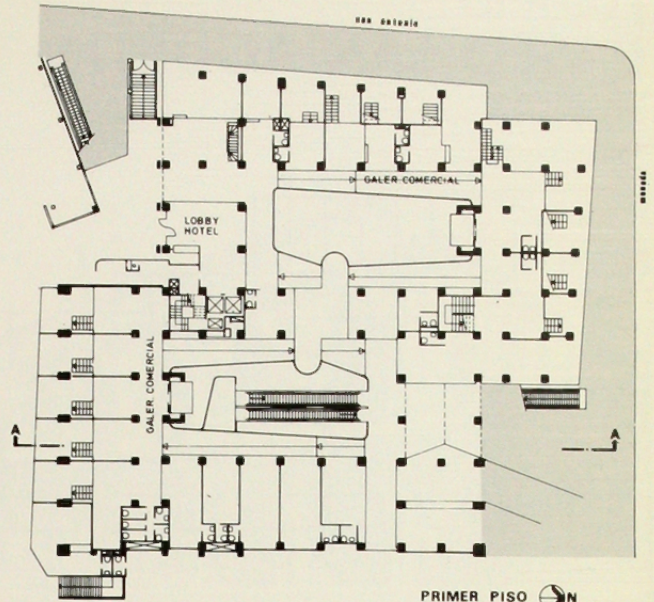
Los 2 ingresos principales, uno en calle San Antonio y otro por calle Moneda conducen a los sistemas de rampas en que se desarrollan los locales comerciales. Se implementaron además 2 escaleras mecánicas que suben al público directamente desde los accesos principales al 3º nivel del edificio.

A partir del piso 6º, las losas son horizontales, y las 2 escotillas que forman las rampas de circulación del edificio comercial se transforman en una gran perforación alrededor de la cual se agrupan las habitaciones del hotel. Al centro de este gran "patio" se levanta un sistema de ascensores panorámicos propios del hotel, que circulan entre los pisos 6º y 13º. Todo esto con luz natural, a través de la gran cubierta transparente ubicada en el piso 13º.

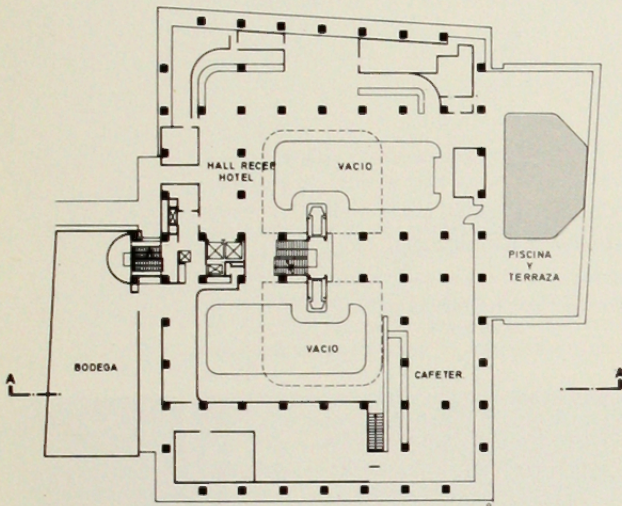




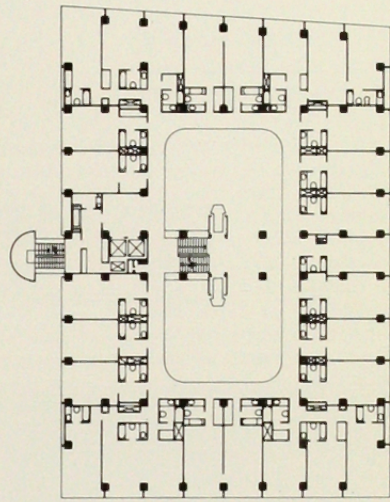
SEG. SUBTERRANEO



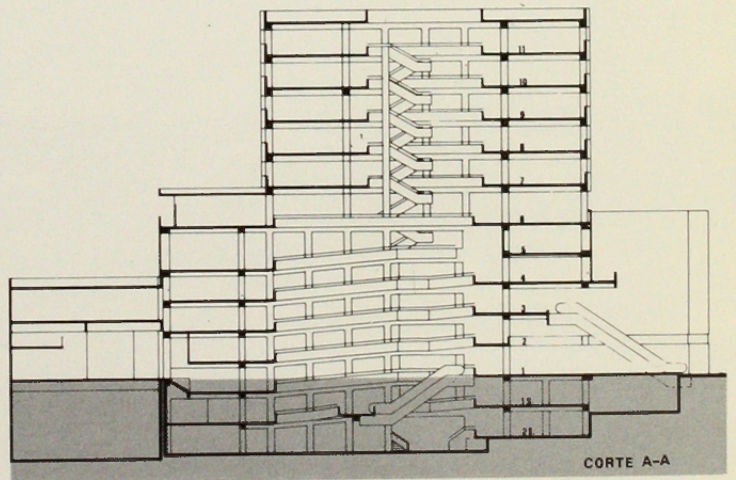
PRIMER PISO



6° P. LOBBY HOTEL



PISO TIPO HOTEL



CORTE A-A